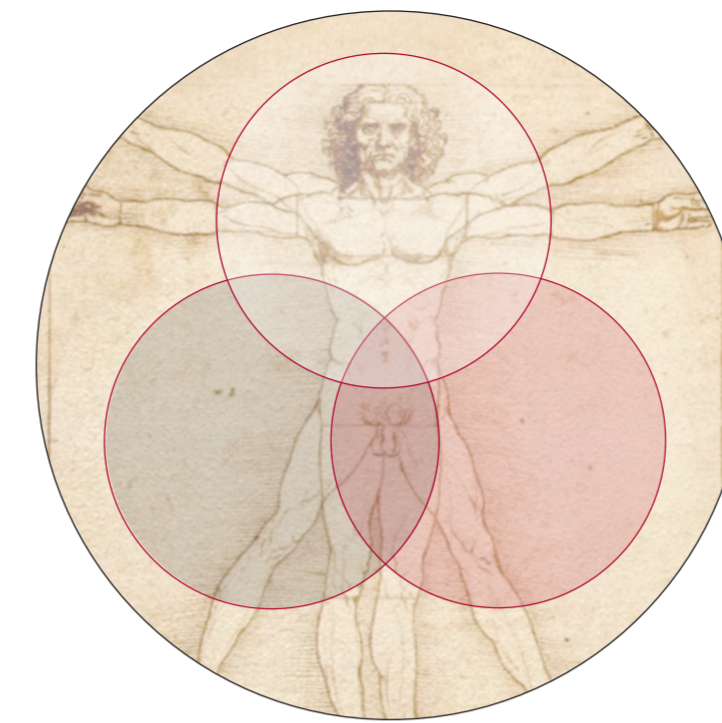




LA MEDICINA BASATA SULL'EVIDENZA NELL'APPROCCIO MULTIDISCIPLINARE AI CASI COMPLESSI

Responsabile Scientifico: Giario N. Conti



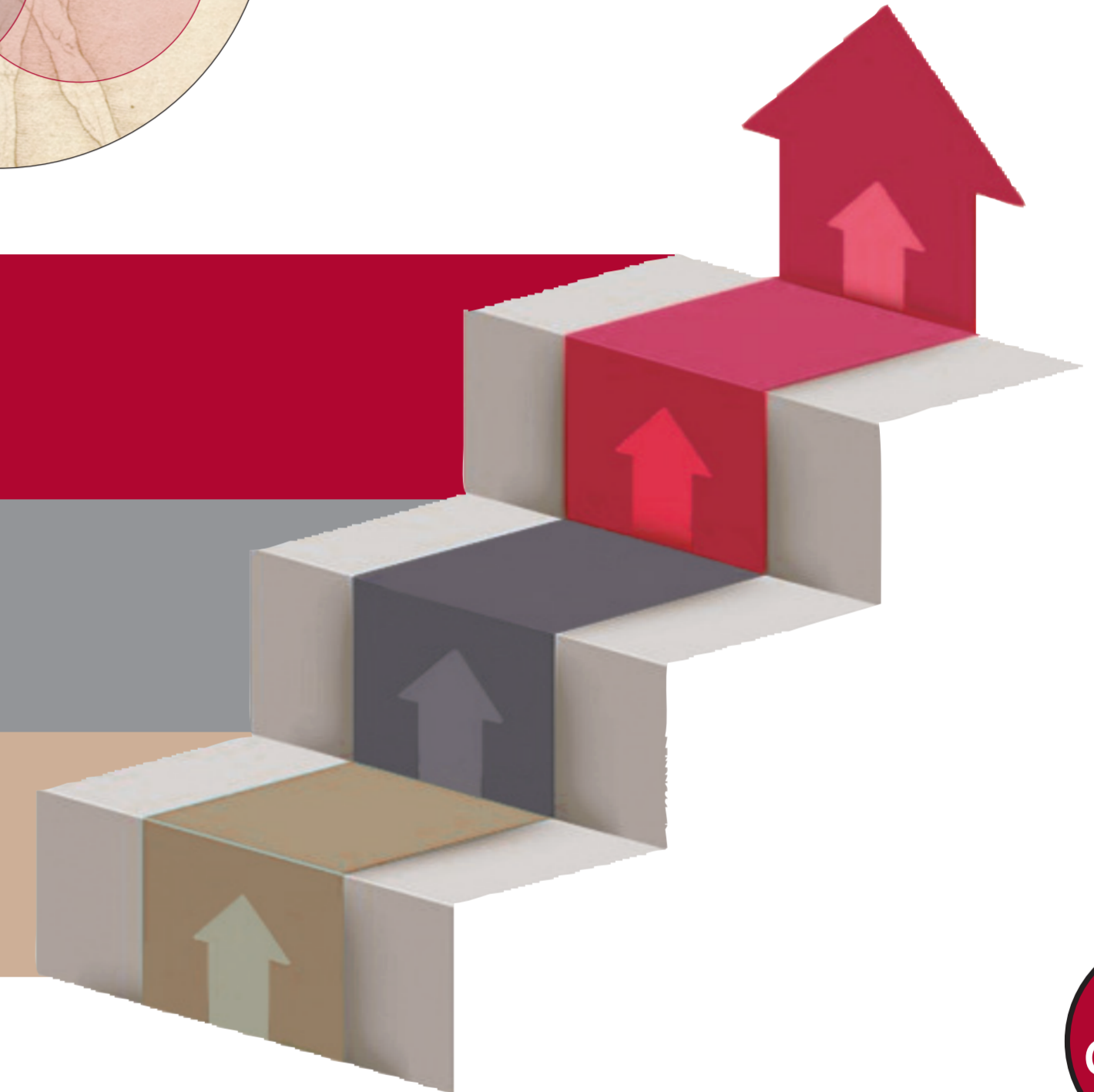
13 CERCHI

7/8 FEBBRAIO 2023
WEBINAR

QUANDO LE EVIDENZE SONO AFFIDABILI?

COMORBIDITÀ E INTERAZIONI FARMACOLOGICHE

**VERSO UNA DECISIONE TERAPEUTICA CONDIVISA:
COME PROPORSI AL PAZIENTE**



**10
CREDITI
CCC**

Destinatari: medici chirurghi (urologia, oncologia, radioterapia, anatomia patologica, medicina nucleare, radiologia)

Obiettivo formativo: Applicazione nella clinica

Crediti ECM: 5 **Numero ECM:** 368662

Numero ore: 5

Provider: Siuro n. 5231

Tipologia: Webinar

Per iscrizioni mandare una mail indicando titolo del corso e dati anagrafici a: iscrizioni@siuro.it
(verranno accettate le iscrizioni in ordine cronologico di ricezione)

Numero medici coinvolti: fino a 500 (25 attivi in sala – possibilità di visione in streaming fino a 500 pax)

CON LA SPONSORIZZAZIONE NON CONDIZIONANTE DI:



RAZIONALE

L'età media di insorgenza del cancro della prostata (circa 70 anni) pone i medici interessati a confronto con pazienti che oltre alla patologia neoplastica sono usi all'assunzione di vari farmaci in relazione a comorbidità (cardiovascolare, metabolica ecc.) spesso presenti. Al di là dell'età anagrafica sono quindi ben presenti all'attenzione del medico tutta una serie di problematiche che hanno portato alla definizione di "paziente complesso" in cui la proposta terapeutica per la malattia neoplastica non può prescindere dalle comorbidità in atto e dalle possibili interazioni con i farmaci contemporaneamente assunti. Le evidenze disponibili riguardo a diagnosi e trattamento delle comorbidità di cui sopra non sono di norma riferite a pazienti neoplastici, per cui una corretta proposta terapeutica necessiterà di competenze multidisciplinari. Questo evento si propone di affrontare criticamente alcuni scenari clinici di pazienti "complessi" con cancro della prostata in fase avanzata, con focus sulla fase ormonosensibile (mHSPC), con il contributo di specialisti clinici, e non solo, di diversa estrazione: urologi, oncologi medici, oncologi radioterapisti, geriatri, farmacologi clinici, internista.

FACULTY

Sergio Bracarda	Oncologia	Terni
Roberta Ceccarelli	Psicologia	Bologna
Giuseppe F. Colloca	Oncologia	Roma
Giario N. Conti	Urologia	Milano
Rolando M. D'Angelillo	Radioterapia	Roma
Marzia Del Re	Farmacologia	Pisa
Alberto Lapini	Urologia	Firenze
Giovanni Pappagallo	Epidemiologia	Negrar (VR)

PROGRAMMA 7 FEBBRAIO

- 17.00** **Saluti ed introduzione al corso** Giario N. Conti, Alberto Lapini
- 17.05** **Conosciamoci** Roberta Ceccarelli
- 17.20** **La medicina basata sull'evidenza (i 3 cerchi)** Giovanni Pappagallo
- 17.30** **Il primo cerchio**
- **comorbidità e interazioni farmacologiche**
- Il secondo cerchio**
- **quando le evidenze sono affidabili?**
- Il terzo cerchio**
- **verso una decisione terapeutica condivisa: come proporsi al paziente**
- Roberta Ceccarelli, Giuseppe F. Colloca, Giario N. Conti, Marzia Del Re, Giovanni Pappagallo
- 18.30** **Scenario clinico 1 da valutare in TMD** Alberto Lapini
malattia ad alto rischio: come scegliere, modulare e integrare la/e terapia/e primaria/e e come comunicare al paziente la possibilità di differenti opzioni terapeutiche
- **presentazione del caso clinico e delle evidenze disponibili**
 - **lavoro di gruppo**
 - **discussione in plenaria**
- Expert:** Sergio Bracarda, Giuseppe F. Colloca, Giario N. Conti, Rolando M. D'Angelillo, Marzia Del Re, Alberto Lapini
- 19.30** **Fine lavori**

PROGRAMMA 8 FEBBRAIO

- 17.00** **riassunto e ripresa lavori** Giario N. Conti
- 17.05** **Scenario clinico 2 da valutare in TMD** Rolando M. D'Angelillo
mCSPC oligometastatico Paziente con minime comorbidità: come gestire le sindromi secondarie ai trattamenti
- **presentazione del caso clinico e delle evidenze disponibili**
 - **lavoro di gruppo**
 - **discussione in plenaria**
- Expert:** Sergio Bracarda, Giuseppe F. Colloca, Giario N. Conti, Rolando M. D'Angelillo, Marzia Del Re, Alberto Lapini
- 18.05** **Scenario clinico 3 da valutare in TMD** Sergio Bracarda
mCSPC Paziente con comorbidità: il problema delle interazioni farmacologiche
- **presentazione del caso clinico e delle evidenze disponibili**
 - **lavoro di gruppo**
 - **discussione in plenaria**
- Expert:** Sergio Bracarda, Giuseppe F. Colloca, Giario N. Conti, Rolando M. D'Angelillo, Marzia Del Re, Alberto Lapini
- 19.05** **Summing up (discussione insieme ai partecipanti con individuazione di punti di forza e punti deboli del corso in un'ottica di miglioramento) e chiusura** Roberta Ceccarelli
- 19.30** **Fine lavori**